

Guide de l'informatique | Paramètres d'affichage

Après avoir suivi [nos premiers cours d'informatique](#), vous avez déjà pris d'assaut le Web. Mais une question vous taraude : **comment faire pour augmenter la taille des caractères ?** Tout est écrit si petit ! Les débutants sont bien souvent déroutés par la taille des caractères et des fenêtres à l'écran.

Tout au long de ce **quatrième épisode** du guide de l'informatique pour débutants, nous allons tenter de vous transmettre quelques trucs et astuces pour améliorer l'ergonomie de votre PC. Agrandir le texte, augmenter la taille du curseur ou encore modifier les couleurs de votre écran : voici quelques solutions faciles à mettre en place.

Modifier la taille des caractères

Les informaticiens eux-même le concèdent : trouver l'option que l'on recherche, ce n'est pas toujours facile. Si, en plus, la taille du texte affiché à l'écran n'est pas adaptée à votre vue, ces obstacles ont vite de quoi vous décourager.



Si vous souhaitez augmenter la taille des caractères pour vous éloigner de votre écran ou parce que vous souffrez de problèmes de vue, sachez que le système informatique est flexible et s'adapte bien aux différents besoins des utilisateurs. **Un PC doit-il toujours afficher de petits caractères ? La réponse est claire : non.**

Comment faire pour agrandir la taille du texte ?

Il existe différents paramètres pour adapter l'affichage de l'ordinateur. La première des solutions consiste à ajuster la résolution de l'écran. Pour ce faire, cliquez sur le Menu Démarrer puis sélectionnez *Panneau de configuration*. Choisissez ensuite l'option *Affichage* puis *Ajuster la résolution*.

Modifier l'apparence de vos affichages

Affichage : 1. DELL 1708FP

Résolution : 1280 x 768

Orientation :

Affichages multiples :

Il s'agit actuellement de

[Rendre le texte et d'autre](#)

[Quels paramètres d'affic](#)

[Paramètres avancés](#)

OK Annuler Appliquer

Si vous optez pour une résolution inférieure, tous les caractères deviennent plus grands mais également plus pixellisés. **La qualité de l'affichage baisse mais les caractères à l'écran sont plus lisibles.**

Vous pouvez aussi modifier la taille du texte. Le menu *Affichage* du Panneau de Configuration offre un accès direct au paramètre en question. Par défaut, l'option est réglée sur 100% mais vous pouvez augmenter la taille des caractères et des fenêtres en sélectionnant 125 ou même 150%.



Faciliter la lecture à l'écran

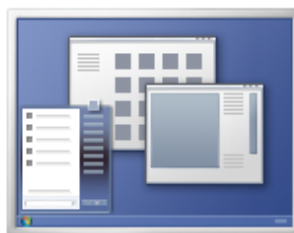
Vous pouvez modifier la taille du texte et d'autres options à l'écran en choisissant l'une de ces options. Pour agrandir temporairement une partie de l'écran seulement, utilisez l'outil [Loupe](#).

Petite - 100 % (par défaut)

Aperçu

Moyenne - 125 %

Grande - 150 %



Appliquer

Si vous utilisez **Windows XP**, sachez que le menu *Affichage* permet aussi de **modifier les couleurs de l'écran**. Pratique, cela permet de ménager vos yeux. Il est communément admis qu'une luminosité trop importante peut vite gêner l'utilisateur, tout comme les reflets de la lumière du jour. Le problème, c'est que l'inverse est également vrai : un écran manquant de luminosité peut rapidement fatiguer les yeux.

Dans tous les cas, une fois les changements réalisés, n'oubliez pas de cliquer sur "Appliquer" pour que Windows sauvegarde vos préférences.

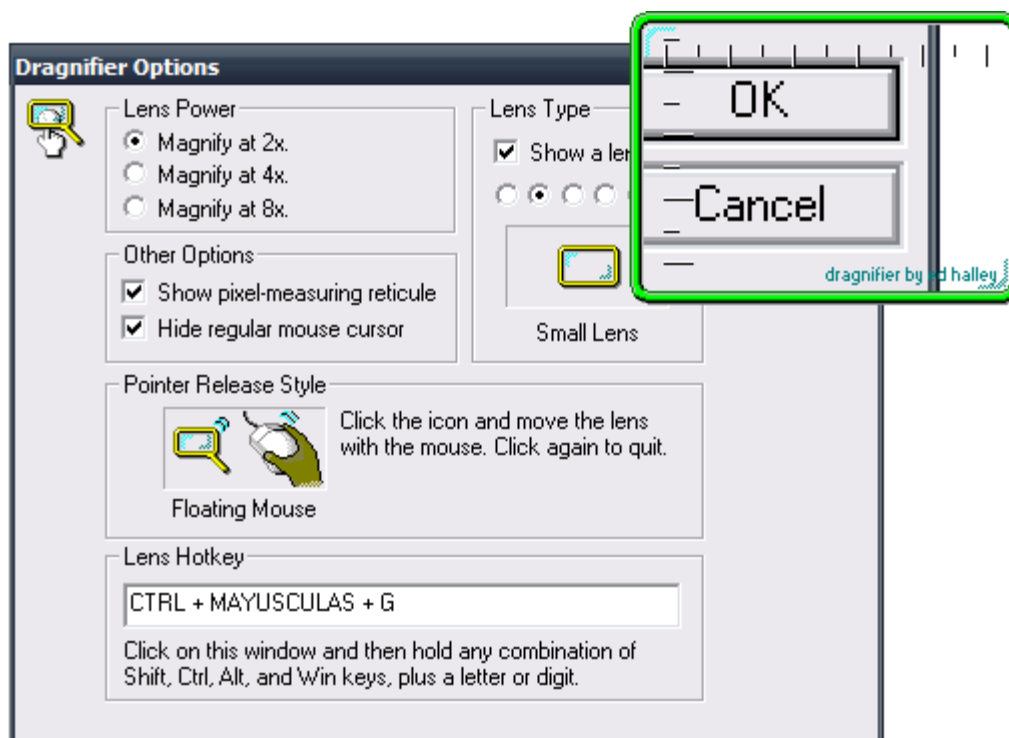


A la recherche de la loupe

La loupe est un outil très pratique pour les personnes souffrant de problèmes de vue. Une fois l'outil activé, les textes grossissent automatiquement au passage du curseur. Windows possède sa loupe par défaut.



Vous pouvez aussi télécharger et tester d'autres logiciels qui offrent des fonctionnalités complémentaires. Une fois installés, ils vous permettent de zoomer sur n'importe quelle partie de l'écran dès que vous en ressentez le besoin. Voici 2 des logiciels les plus performants en la matière : [Virtual Magnifying Glass](#) et [Dragnifier](#).



Et sur Internet ?

Pour faciliter la consultation des sites Internet, les navigateurs Web ont su faire preuve d'innovation version après version. L'une des grandes avancées en la matière concerne justement l'**accessibilité aux contenus multimédia**.

Pour augmenter simplement et rapidement la taille du texte et des images à l'écran, il vous suffit d'appuyer simultanément sur CTRL + molette de la souris - certaines souris ne possèdent pas de molette centrale.



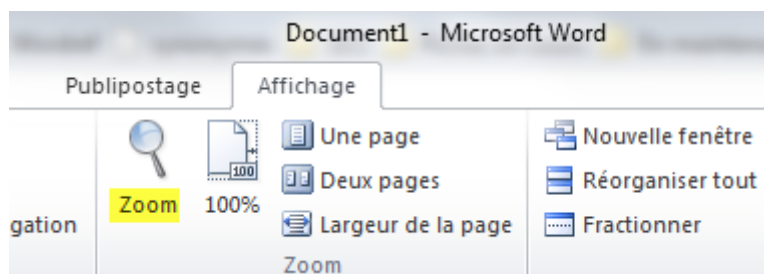
Restez appuyé sur CTRL puis faites défiler. De haut en bas, la taille du texte diminue; de bas en haut, les caractères grossissent. N'hésitez pas à essayer la manipulation avec vos logiciels habituels : un grand nombre d'entre eux supporte cette fonctionnalité ingénieuse.

Avec Firefox, il est également possible de modifier la taille des caractères par défaut. Rendez-vous sur le menu des options à l'onglet *Contenus*. C'est ici que vous pouvez choisir votre typographie ainsi que la taille du texte.

Même chose pour Word et les autres logiciels

Le raccourci clavier CTRL + molette de la souris fonctionne également avec la suite bureautique [Microsoft Office](#).

Les réglages pour modifier la taille des caractères sont généralement modifiables depuis l'onglet *Affichage* des logiciels.



La souris se déplace bien trop vite

Cliquer sur un lien peut vite devenir problématique si votre souris se déplace trop vite ou trop lentement. Là encore, des solutions existent et vous pouvez personnaliser la vitesse de déplacement du curseur. De même, si vous avez du mal à distinguer le curseur, sachez qu'il est possible de le modifier pour l'agrandir, changer sa couleur ou sa forme. Tous ces paramètres sont accessibles depuis l'onglet *Souris* du Panneau de Configuration.

